

KNAUF TROCKENESTRICH

Mineralstoffplatten - nicht brennbar



Knauf BRIO-Elemente sind Gipsfaserplatten mit eingefrästem Stufenfalz. Sie werden im Falzbereich mit zwei Schnüren Falzkleber geklebt und geschraubt oder geklammert.

Knauf BRIO-Verbundelemente haben zusätzlich eine Holzfaser-Trittschall-dämmschicht oder eine Polystyrol-Wärmedämmschicht.

Knauf BRIO Mineralstoffplatten dürfen nicht in Nassräumen (Gefälle, Ablauf) eingesetzt werden.

KNAUF
Integral Gips KG

PRODUKTVORTEILE

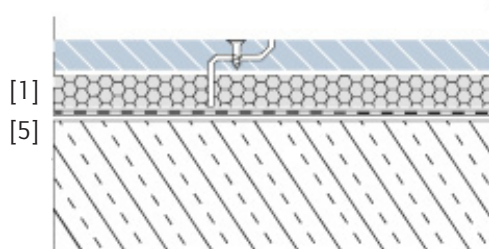
- Geeignet für
- Fußbodenheizung
- Stuhlrollenfest: BRIO-Elemente ohne zusätzl. Maßnahmen
- Fertig- und Mosaikparkett
- schwimmende Parkettverlegung
- Teppich; PVC und Linoleum
- Steinzeugfliesen max. 33 cm x 33 cm

EINSATZBEREICHE

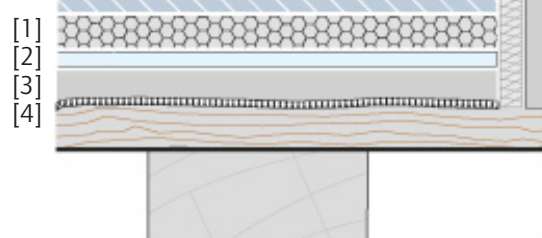
- Wohnungsbau, Bürobau, Schulen, Krankenhäuser etc. in Abhängigkeit von der Belastung und Unterkonstruktion
- Innenbereich einschließlich häuslicher Feuchträume

AUFBAU

- Knauf BRIO 18 EPS [1]
- evtl. Abdeckplatte [2]
- Knauf Trockenschüttung [3]
- Rieselschutz [4]
- evtl. PE-Folie [5]



auf Estrich








auf Holzbalkendecke

Ihr Partner für Doppel- und Hohlbodensysteme

SYSTEM
BODEN **NORD**

KNAUF TROCKENESTRICH

Mineralstoffplatten - nicht brennbar

Technische Daten	Knauf BRIO-Elemente		Knauf BRIO-Verbundelemente		
	BRIO 18	BRIO 23	BRIO 18 WF	BRIO 18 EPS	BRIO 23 WF
Deckmaß	600 x 1200 mm		600 x 1200 mm		
					
Gipsfaserplatte mm	18	23	18	18	23
Dämmschicht mm WF = Holzfaser, EPS = expand. Polystyrol)	-	-	10 WF	20 EPS	10 WF
Gesamtdicke D mm	18	23	28	38	33
Gewicht ca. kg/m ²	22	28	24	22	30
Wärmedurchlasswiderstand m ² K/W	0,05–0,06	0,06–0,08	0,23	0,55	0,24
Wasserdampfdiffusionsäquivalente Luftschichtdicke s _d - Wert m	0,31	0,39	0,36	0,9	0,44
Trittschallminderung delta Lw,P	-	-	19 dB	18 dB	19 dB

Nutzlasten nach DIN 1055-3	Brio 18	Brio 23	2x Brio 18	2x Brio 23
Flächenlast	3 kN/m ²	3 kN/m ²	4 kN/m ²	5 kN/m ²
Einzellast	2 kN/m ²	2 kN/m ²	3 kN/m ²	4 kN/m ²

Stand 12 | 2012 Technische Daten gemäß Herstellerangaben. Für die Richtigkeit und Vollständigkeit übernehmen wir keine Gewähr. Weitere Spezifikationen auf Anfrage.



Mitglied im Bundesverband



Arbeitsschutz mit System



Systemboden Nord
Innungsstraße 12
21244 Buchholz

Fon (04181) 28 76-0
Fax (04181) 28 24 74
info@systemboden-nord.de
www.systemboden-nord.de

